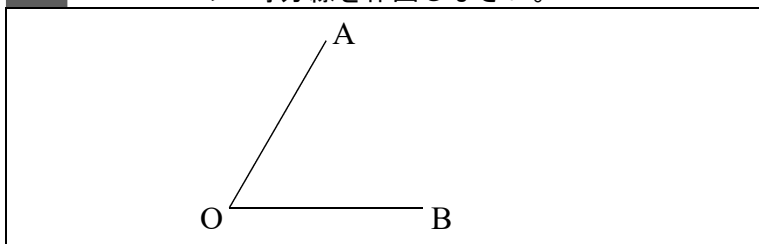


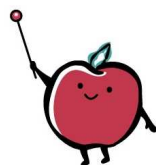
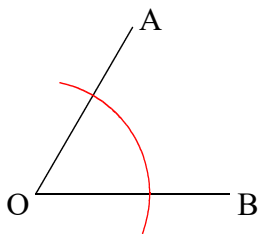
覚えよう！

「線と線から等しい距離にある直線」ときたら「角の二等分線」です！！

例題 $\angle AOB$ の二等分線を作図しなさい。

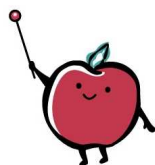
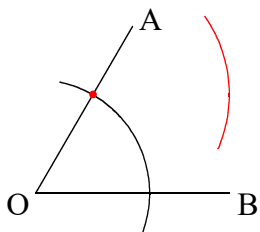
「 $\angle AOB$ の二等分線」と、
 「辺AOからも辺BOからも
 等しい距離にある直線」
 は同じです！！

ステップ1



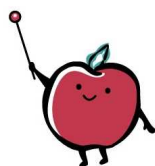
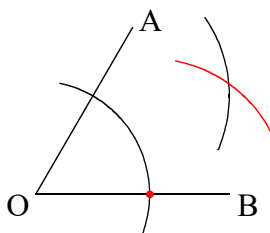
まず点Oにコンパスの針をおき、
 適当な長さを取り、
 半円を描きましょう！
 (ちょっと短くてok)

ステップ2



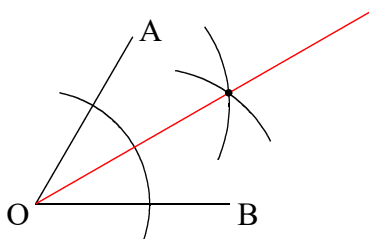
ステップ1で書いた半円と辺AOが
 交わった点にコンパスの針をおき、
 $\angle AOB$ の内側に
 円の1/4くらいの弧を描きましょう！
 (ステップ1と長さを変えてもok)

ステップ3



コンパスの長さは変えずに
 ステップ1で書いた半円と辺BOが
 交わった点にコンパスの針をおき、
 $\angle AOB$ の内側に
 円の1/4くらいの弧を描きましょう！

ステップ4



ステップ2とステップ3で書いた
 弧の交点と点Oをむすんだ直線が
 「 $\angle AOB$ の二等分線」
 になります♪