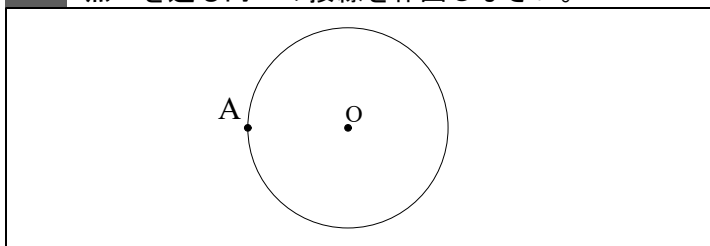


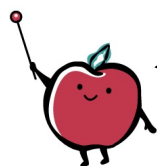
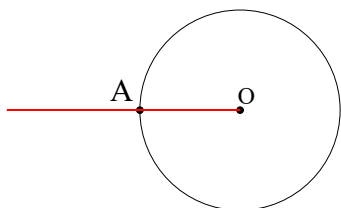
覚えよう！

「垂直な線」「円の接線」「直線から最も近い(距離)」「高さ」ときたら「垂線」です！！

例題 点Aを通る円Oの接線を作図しなさい。

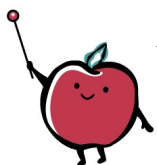
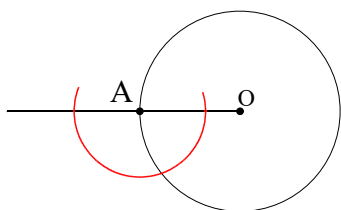


ステップ1



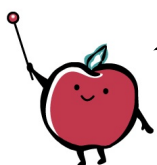
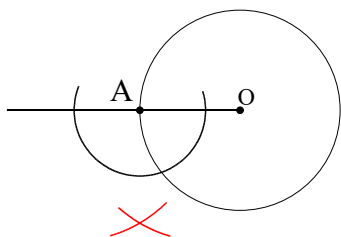
まず点Oから点Aに向かって半直線を引きます。  
(点Aの方につきぬける)

ステップ2



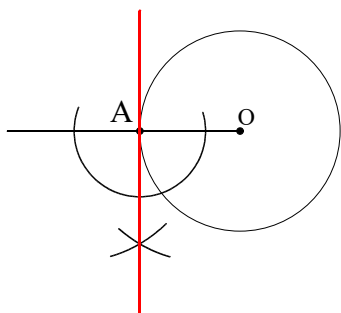
点Aからステップ1で引いた半直線に垂線を引いていきます！

ステップ3



垂線の引き方がわからなかったら「垂線①」に戻ってくださいね

ステップ4



ステップ3とステップ4の弧が交わった点と点Aをつないだ直線が「点Aを通る円Oの接線」になります♪