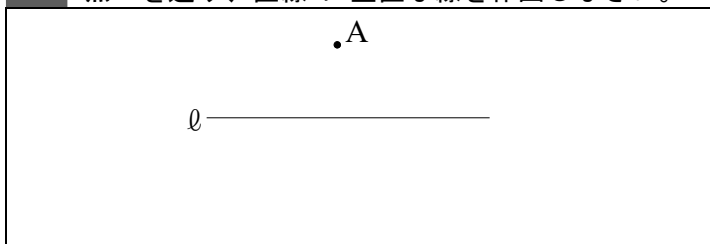


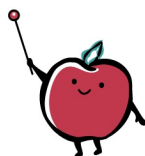
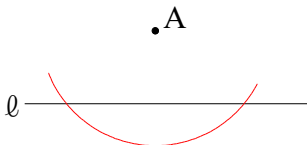
覚えよう！

「垂直な線」「円の接線」「直線から最も近い(距離)」「高さ」ときたら「垂線」です！！

例題 点Aを通り、直線ℓに垂直な線を作図しなさい。

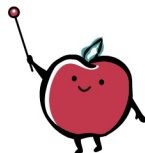
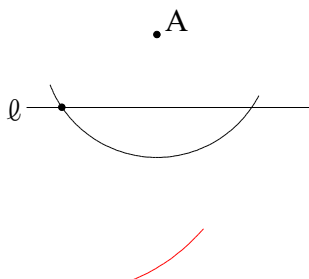


ステップ1



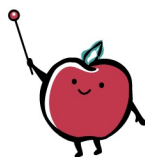
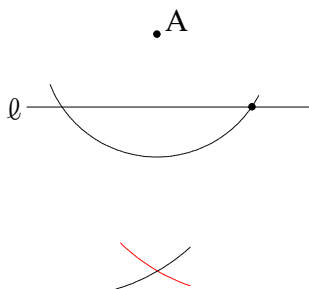
まず点Aにコンパスの針をおき、  
適当な長さを取り、直線ℓと  
交わるように半円を描きましょう！

ステップ2



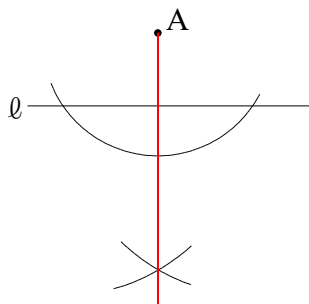
交わった点にコンパスの針をおき、  
点Aの下の方に  
小さな弧を描きましょう！  
(コンパスの長さは変えてok)

ステップ3



次にコンパスの長さはそのまま、  
もう一つの交わった点に  
コンパスの針をおき、  
ステップ3の弧と交わるように  
小さな弧を描きましょう！

ステップ4



ステップ3とステップ4の弧が  
交わった点と点Aをつないだ  
直線が「点Aを通る直線ℓの垂線」  
になります♪