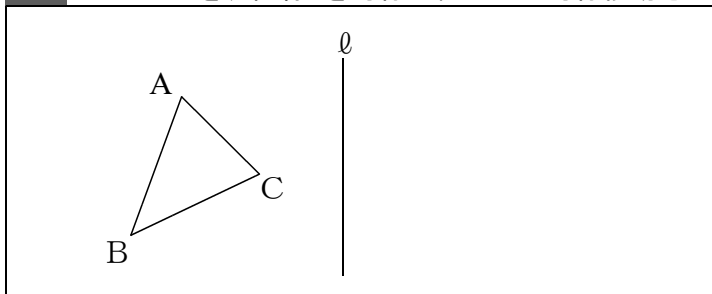


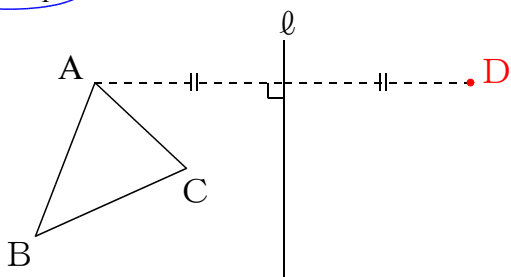
対称移動

図形を、ある直線を折り目(対称の軸)として折り返す移動を「対称移動」といいます。

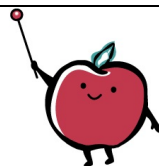
例題 $\triangle ABC$ を、直線 l を対称の軸として対称移動させた $\triangle DEF$ を作図しなさい。



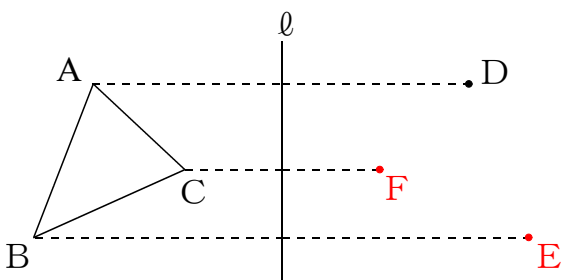
ステップ1



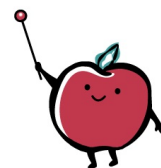
まず点Aから直線 l に垂線を引き、Aから l までの距離とDから l までの距離が等しくなるように点Dを書きます。



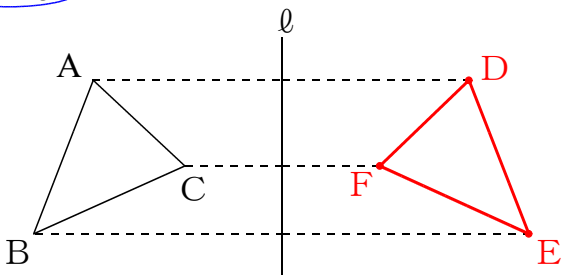
ステップ2



点B、点Cからも同じように線を引いて、点E、点Fを書きます



ステップ3



点D、E、Fを線で結ぶと $\triangle DEF$ が完成です♪

