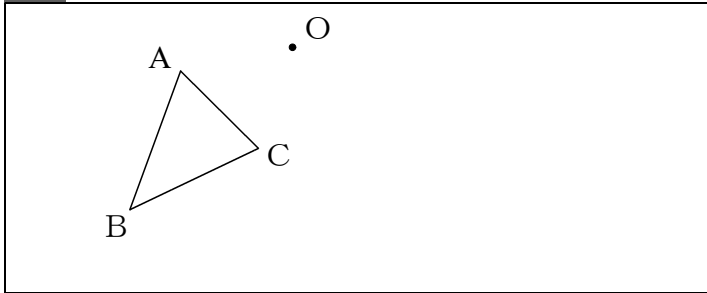


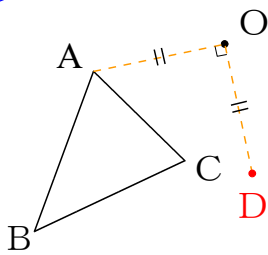
回転移動

図形をある点を中心として、一定の角度だけ回転させる移動を「**回転移動**」といいます。

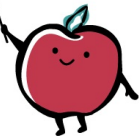
例題 $\triangle ABC$ を、点 O を回転の中心として、反時計回りに 90° 回転移動させた $\triangle DEF$ を作図しなさい。



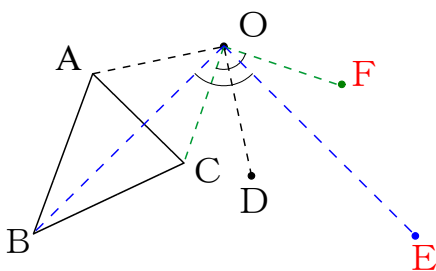
ステップ1



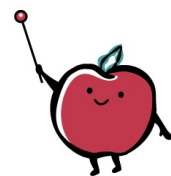
まず AO の長さをはかり、
 $AO=DO$ 、 $\angle AOD=90^\circ$
となる線を引きます。
線の終わりが D になります。



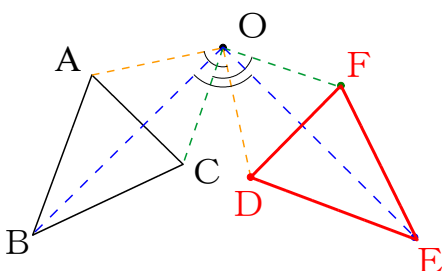
ステップ2



点 B 、点 C からも同じように
線を引いて、点 E 、点 F を書きます



ステップ3



点 D 、 E 、 F を線で結ぶと
 $\triangle DEF$ が完成です♪

