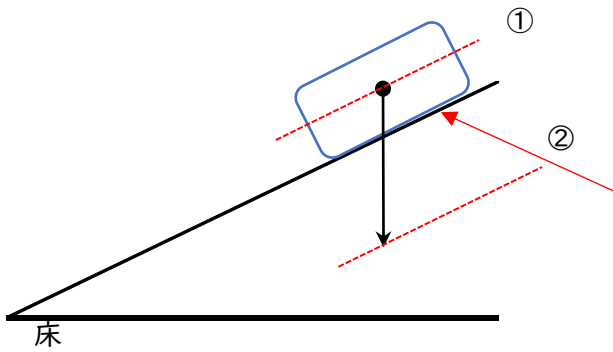
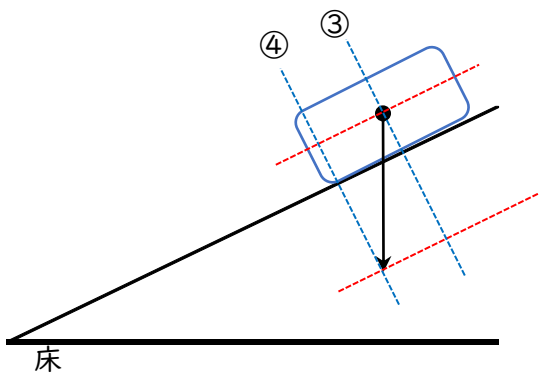


斜面上の物体



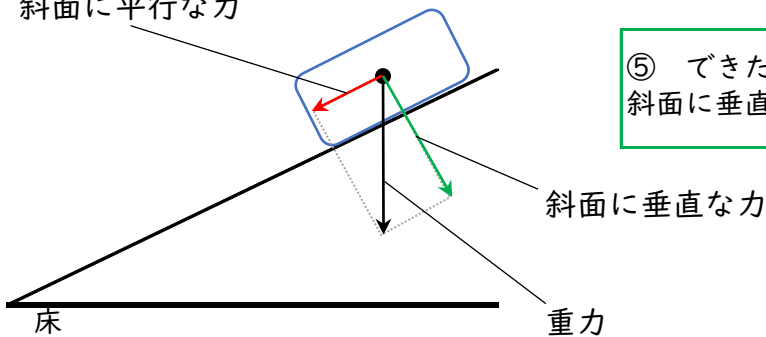
①・② 斜面と平行な線を作図する。

※ 斜面を三角定規で平行移動して重力の中心までと矢印の先までの平行線を作図する。



③・④ 重力の中心から斜面が垂直になるように直線を引き、その線の平行線を矢印の先までかく。

斜面に平行な力



⑤ できた長方形の辺が斜面方向に平行な力と斜面に垂直な力に分解したものになる。