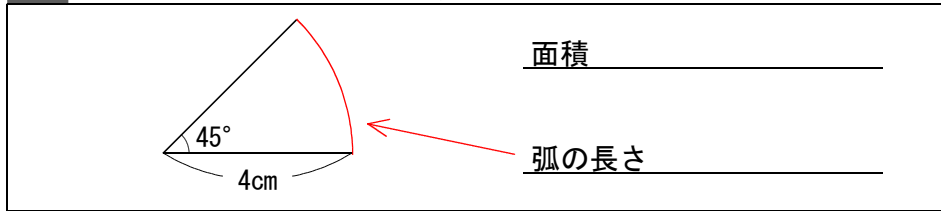
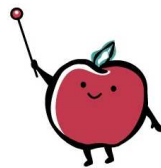


例題 次のおうぎ形の面積と弧の長さを求めなさい。



	面積	円周(弧)	中心角
おうぎ形	お		
もとの円	円		



問題を解く前に、
この表を覚えましょう♪

	面	周	角
お			
円			
お			
円	16π	8π	360

最初に円の行を求めましょう♪

おうぎ形のもとの形は円ですね♪
この“もとの円”の
面積と周の長さを求めましょう!!

円面積: 半径 × 半径 × π
円周: 直径 × π
中心角: 360°

	面	周	角
お			45
円	16π	8π	360

次におうぎ形わかっている
ところをうめましょう♪
この場合は中心角が45°ですね
するとおうぎ形は円の
 $\frac{45}{360} = \frac{1}{8}$ だということが
わかります

	面	周	角
お			45
円	$16\pi \times \frac{1}{8}$	$8\pi \times \frac{1}{8}$	360

面積、周(弧)も $\times \frac{1}{8}$
していきましょう

	面	周	角
お	2π	π	45
円	16π	8π	360

完成です♪



面積 $2\pi \text{ cm}^2$

弧の長さ $\pi \text{ cm}$