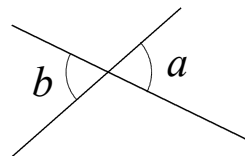


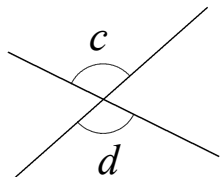
下の3つの角を使いこなせるようにしましょう♪

対頂角

2直線が交わってできる角のうち、向かい合った角を「対頂角」という



$$\angle a = \angle b$$



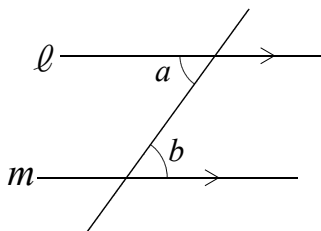
$$\angle c = \angle d$$

「バッテンのお向かいさんは等しい」と覚えましょう♪

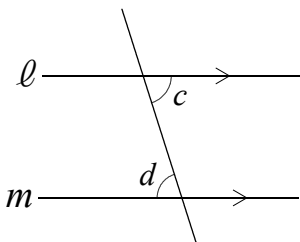


錯角

2直線ℓ、mが平行なとき、錯角は等しい

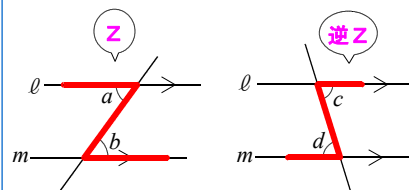


$$\angle a = \angle b$$



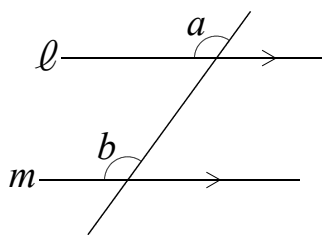
$$\angle c = \angle d$$

「錯角は、Zと逆Z」と覚えましょう♪

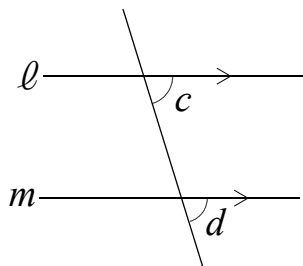


同位角

2直線ℓ、mが平行なとき、同位角は等しい



$$\angle a = \angle b$$



$$\angle c = \angle d$$

「同位角はエスカレーター」と覚えましょう♪

